

VRIDFÖNSTER HFA

Utåtgående 3-glas träfönster med aluminiumbeklädd utsida



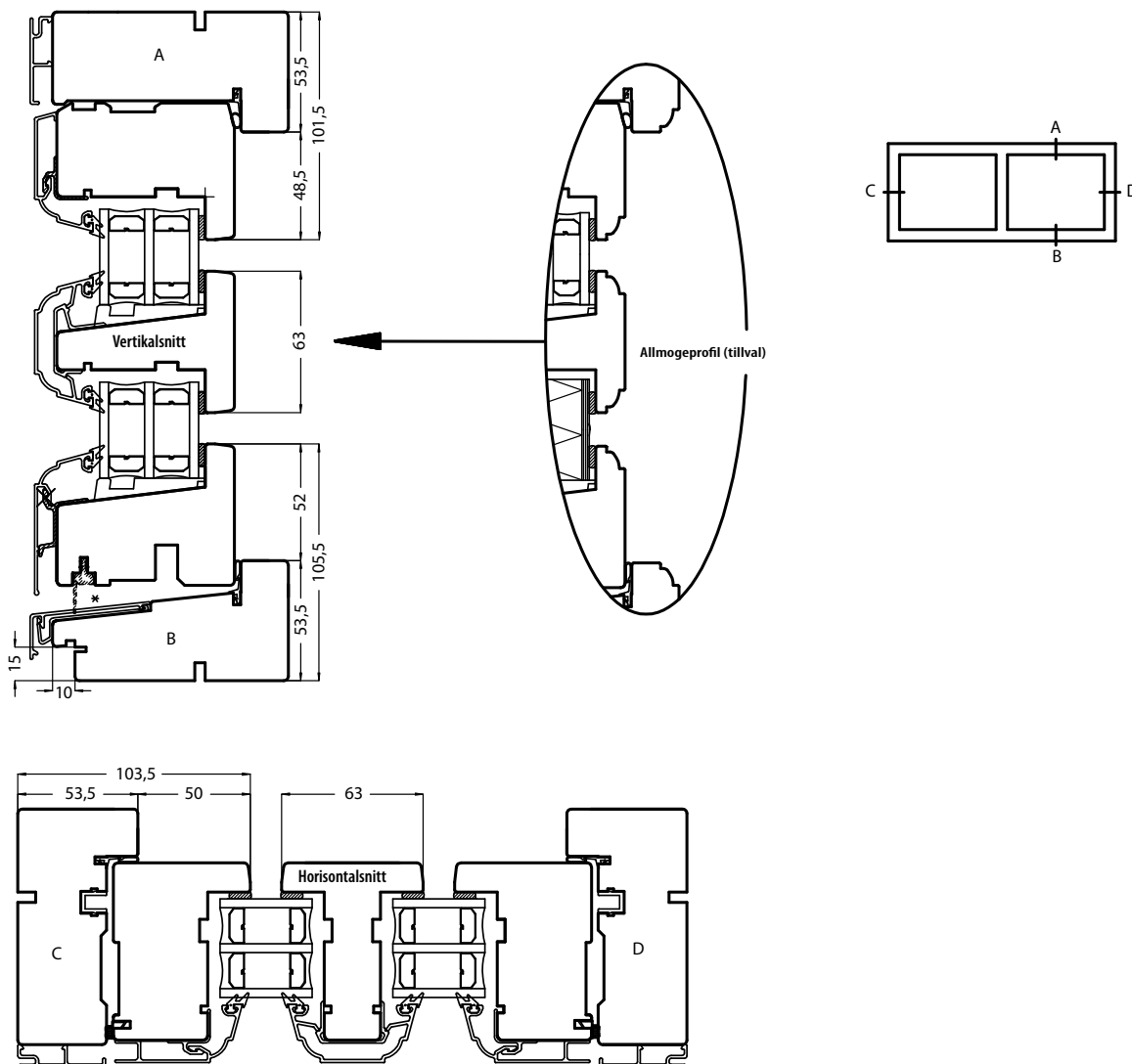
Fönster med beslag som gör det möjligt att vrida runt fönsterbågen 180 grader så att fönstrets utsida hamnar inåt rummet. Fönstret levereras alltid med utfallsspärr som kräver två händer för att öppnas. Läs mer om våra produkter på outline.se



Aluminiumbeklädd profilerad utsida

Egenskaper	<ul style="list-style-type: none">• Utåtgående vridfönster• Utvändig aluminiumbeklädnad, profilerad• Lamellimrad fingerskarvad furu• 3-glas isolerruta• U-värde 1,2 (tillval ned till 1,0). Värdet anges för en standardprodukt och beräknas enligt SS-EN 10077-2. Värdet skiljer sig mellan olika storlekar.• Ljudvärde Rw 36 dB• Karmdjup 115 mm	Beslag	<ul style="list-style-type: none">• Handtag Hoppe Tokyo.• Borring för karmhylsor är dolda i stängt läge.• Hängningsbeslag - Vridbeslag i gulkromaterat stål som är utvändigt vitlackerat på fönster med aluminiumbeklädnad i NCS S 0502-Y. För övriga aluminiumkulörer är vridbeslaget utvändigt klätt med en aluminiumprofil i samma kulör• Stängningsbeslag - nickelfri spanjolett i förzinkat stål med härdade läskolvar.• Vädrläsläge - funktionen inbyggd i beslaget.
Glas	3-glas isolerruta T4-16 energi/argon. Tre 4 mm glas av vilka det innersta är energiglas, 16 mm distansprofil mellan glasen. Innersta spalten fylld med argon.	Ytbehandling	Standardkulör är vit NCS S 0502-Y, glansvärde 35 på trä och glansvärde 80 för utvändig aluminiumbeklädnad. Se outline.se för alternativa kulörval och ytbehandling.
Tillval och tillbehör	<ul style="list-style-type: none">• Allmogeprofil på insidan• Olika glasalternativ• Spröjs och poster• Beslagspaket• Brandklassade fönster EI,30, EW30, E30• Integrerad vädrlucka• Monterad karmhylsa• Salningsspår, ventil• Persienn, plisségardin och myggnät	Garantier	10 års garanti på fönstrens funktion, mot kondens mellan glasen i isolerrutan samt mot röta.
		P-märkt produktion	Denna produkt är tillverkad i certifierad produktion
		CE	Denna produkt är CE-märkt.

RITNINGAR



STORLEKSGUIDE

Vridfönster HFA

BREDD

		BREDD																							
		HFA1 (1-luft)										HFA2 (2-luft)			HFA3 (3-luft)										
		4	5	6	7	8	9	10	11	12	13	14	15	16	17	18	19	20	10	11-29	30	15	16-34	35	
HÖJD	4																								
	5																								
	6																								
	7																								
	8																								
	9																								
	10																								
	11																								
	12																								
	13																								
	14																								
	15																								
	16																								
	17																								
	18																								

Storleksguiden gäller för produkter i standardutförande. Specialglas och poster kan påverka möjliga storlekar.

Storleksguiden gäller för produkter i standardutförande. Specialglas och poster kan påverka möjliga storlekar.

Storlekar anges i moduler. 1 modul (M) = 100 mm. Modulstorleken inkluderar 20 mm drevmån på bredd och höjd (dvs 10 mm runt om).

Exempel: storlek 5/10 M innebär karm-ytterbredd = 480 mm och karmytterhöjd = 980 mm. Modulstorlekarna anger m.a.o. minsta storlek som urtaget i väggen där fönstret/dörren skall monteras måste hålla.

Möjliga storlekar